



IP-9814
惠威网络音频编码器
产品说明书



www.hivi.com

前言

感谢阁下选用惠威设计的产品。

惠威源自中国，名誉世界。

1991年，惠威成立。目前已成为世界高级音响制造公司，并以各类电声产品享誉业界。

1997年，惠威收购了拥有多年高级音响生产经验的美国Swans音响公司，原公司总裁及电声设计师Frank Hale先生成为惠威首席设计师。

惠威产品覆盖Hi-Fi高保真、家庭影院、多媒体有源音响、功率放大器、互联网云音响、高保真耳机、汽车音响、专业音响、智能广播、会议系统和扬声器单元制造等多个领域。

惠威的工程师们有着丰富的电声实践经验，研发的各系列产品源于工程师们对电声换能的深刻理解。

惠威拥有各类尖端的电声研发软硬件设施，包括两座国际电声界超大型截止频率分别低至50Hz和60Hz的专业电声消声室，这是研发电声产品及技术开发重要的专业设施，通过这些宝贵的研发资源，惠威的工程师们能够不断挑战声音重放系统的各种极限。

作为Hi-End高级音响制造商，惠威在国际上获得如此评价：惠威以先进的电声科技结合中国精密工业制造，产品拥有卓越的声音品质与性价比。

您所选用的产品均为由惠威设计的高品质产品。惠威希望您带来优美的音乐感受，这是我们的美好愿望。

惠威致力于追求尽善尽美的声音重放，正如惠威的企业理念：

Hear the difference

惠威-专注声音品质

请阁下在使用前仔细阅读产品说明书，这将有助于您更好地对产品进行使用及保养维护。更多资讯请点击 www.hivi.com 前往官网查看。

重要的安全注意 警告



为避免发生火灾或触电事故，本机不准淋雨或受潮。三角形内加闪电标志，提醒用户本机内有未经绝缘的“危险电压”存在，可能会发生触电危险。三角形内加感叹号标志，提醒用户本机附有重要的文字指南，介绍如何操作及维修。

1. 连接或使用本机之前，须仔细阅读各安全事项及操作指示，必须遵守本机外壳上和操作指南中标明的所有警告。请保存本说明书，以供日后参考。
2. 请不要在靠近水的地方使用本机，也不要将本机浸入任何液体中或将任何液体滴落泼溅到本机上。
3. 请不要在靠近任何热源(如散热器、暖气设备、炉灶或其它产生热量的设备)的地方安装和使用本机。
4. 本机上面严禁放置任何装水的器具，如花瓶；也不要在本机上放置任何形式的明火，如点亮的蜡烛。
5. 本机应安装或放置在不影响正常通风的位置上使用，例如，不应将其放在可能堵塞其通风孔的睡床、沙发、毯子或类似的表面上，亦不应放在可能阻碍空气流经其通风孔的装置(例如书架或柜桶)内。请将本机放置在电源插座附近，以便使用。

电源

在接通电源之前，请务必检查本机使用电源电压与后面板标明电压是否相同。外接电源线，尤其靠近插头、方便插孔或本机的电源线引出位置，应安放不大可能被踩踏或戳穿的地方。为防止触电，电源插头的插脚必须完全插入电源插座的插孔。

警告：将带有裸露电线的插头插入带电的插座是非常危险的行为！

1. 请勿过度拧捏、弯曲或扭转电源线，否则线芯可能会暴露在外或折断。
2. 请勿将任何重物压在电源线上。
3. 请勿使用不适当的电源插座。
4. 请勿用湿手接触电源插头。
5. 请勿在相同的电源插座上连接太多装置，否则可能引起火灾或触电事故。
6. 如果出现闪电雷击，请尽快关闭本机电源，并从电源插座拔出电源电缆的插头。拔离插座时，请抓住插头往外拔，切勿拽电线。
7. 如果可能出现闪电，在接插状态时请勿触碰电源电缆的插头，否则可能导致触电。本机长时间不用时，应将电源插头拔离电源插座。若要移动或者清洁本机，请拔出电源插头。
8. 电网电源断开装置如有电源插头、器具耦合器等，周围不能堆放杂物等，应当保持能方便地操作。
9. 带有接地插头的产品，应连接至带有接地保护的电源插座。

注意

本机如发生下列故障，不准试图自行修理，应将本机交由专业维修人员维修。

1. 电源线或插头损坏；
2. 有物品或液体进入本机；
3. 本机被雨水或其他液体淋过；
4. 本机工作不正常或性能明显变差；
5. 本机跌落过或外壳损坏；

本机检查维修完成后要求维修商店保证在修理本机时，只使用制造商准许使用的特性与本机原来使用零部件完全相同的替换零部件，并且已经完全例行安全检查，保证本机处于安全操作状态。使用未获准使用的零部件，可能发生火灾、触电或者其他危险。

声明

本机不含有用户能自行维修的零部件，请勿打开机箱，否则可能遭遇危险电击。如遇故障请参考说明书或由专业维修人员维修，不准擅自进行拆卸及维修，否则造成的一切后果自负，与本公司无关！

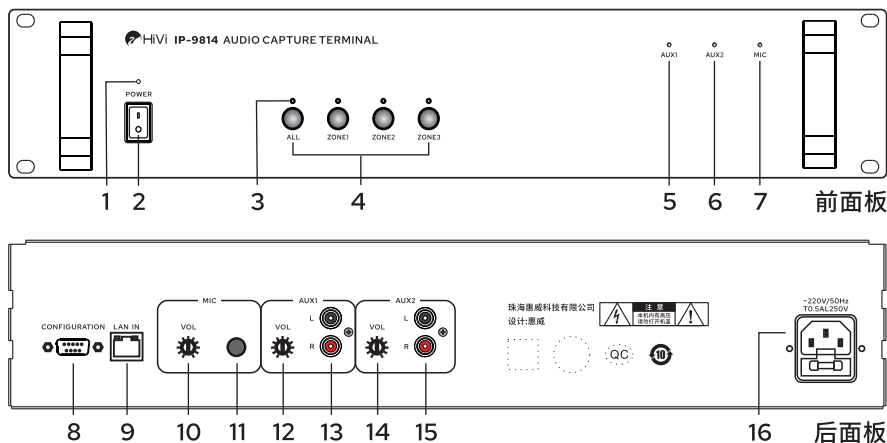
一、欢迎进入惠威专业智能广播系统产品世界：

惠威PA(Public Address System)是惠威专为宾馆、大厦、广场、智能小区、工厂、学校、机场、码头等场所播放、通告、背景音乐、相互联络、消防报警等研发设计的系统产品。而功放机则是整个系统中最为重要的核心部件，其稳定性和可靠性就摆在该产品的首位，惠威PA系列高品质广播专用功放机借鉴当今国际领先的技术和工艺精心研制的高性能、高稳定性、高可靠性的优质产品，其声音更加清晰、透明，音质可同Hi-Fi产品相媲美，输出功率足、频响更宽广、声音更具有穿透力、更有层次感，是众多用户、单位的首选产品之一，是优秀广播工程的坚实力量。

二、产品特点：

1. 专业硬件音频编码。
2. 四种广播分区控制模式。
3. 远程音频采集。
4. 信号输入实时指示。

三、功能说明：

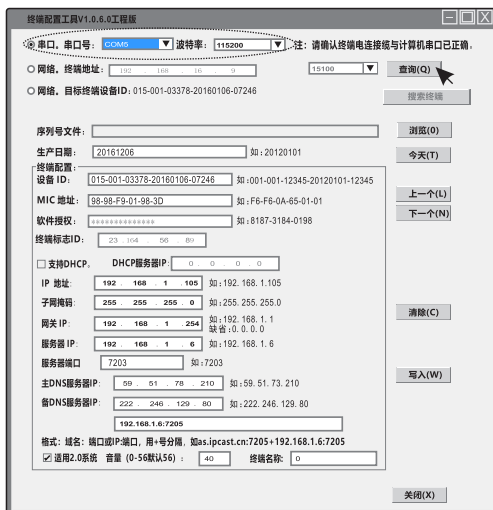


- | | | |
|--------------|---------------------------|----------------|
| 1. 电源指示灯 | 7. MIC状态指示灯 | 11. MIC输入口 |
| 2. 电源开关 | 8. 终端配置端口
(配合我公司串口线使用) | 12. AUX1音量调节旋钮 |
| 3. 分区状态指示灯 | 9. 网络输入口
(连接交换机或路由器) | 13. AUX1输入口 |
| 4. 分区选择按钮 | 10. MIC音量调节旋钮 | 14. AUX2音量调节旋钮 |
| 5. AUX1状态指示灯 | | 15. AUX2输入口 |
| 6. AUX2状态指示灯 | | 16. 电源输入插座 |

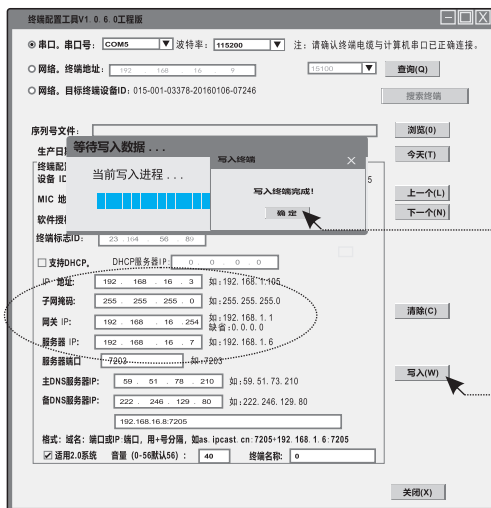
四、使用方法：

1. 专用配置线地址配置

用配置线将终端的配置接口与电脑的串口连接，打开电脑【所有程序】，找到【惠威IP网络广播】，然后选择【终端配置程序(New)】，运行软件程序，打开终端配置对话框。选择串口、波特率，点击“查询”。

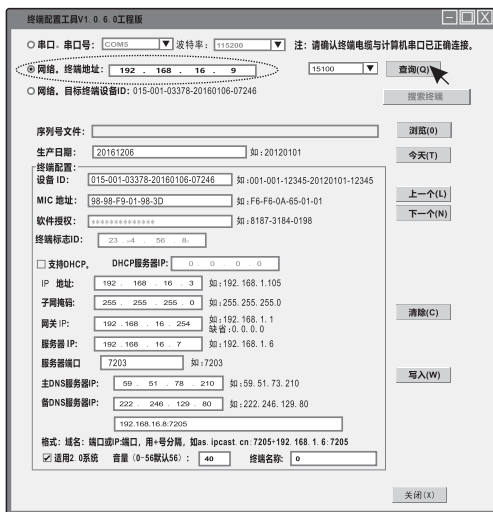


将规划好的IP地址信息填写在对应框内，然后点击“写入”按钮1，写入完成后点击“确定”按钮2。

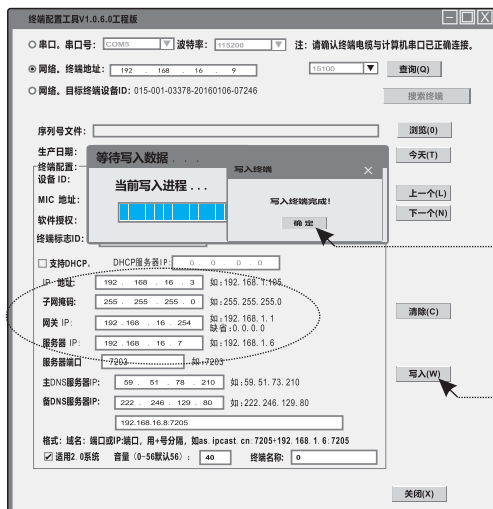


2. 通过网络配置终端地址

在电脑网卡配置里增加192.168.1.XXX地址，然后选择连接方式(网络.终端地址)，填写终端出厂IP地址192.168.1.105后，点击查询(这是第一次配置，如果以后通过网络改写IP地址需要填写终端现有地址)。

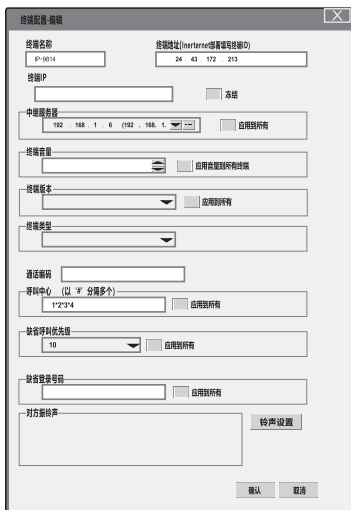


将规划好的IP地址信息填写在对应框内，然后点击“写入”按钮1，写入完成后点“确定”按钮2。



3. 分区控制

在惠威IP网络广播系统软件里找到【终端配置】，然后选择对应的IP-9814终端，双击打开。在【呼叫中心】里填入其他广播终端的通话编码(各终端的通话编码以“*”隔开)，四个通话编码分别对应前面板的四个分区按键。



五、安装注意事项：

1. 不能让任何液体流入机内。
2. 电源线如有破损，应立即停止使用。
3. 机器不应放在通风不良、多尘、潮湿、阳光照射、有热源、高温或易受振动的地方。
4. 设备应安全接地。
5. 电源插头和插座应相容。
6. 本设备带有高压端子，必须由专业人员指导连接并交付使用。

六、技术参数：

型号	IP-9814
输入灵敏度	AUX 100mV (非平衡) MIC 5mV (非平衡)
线性失真	≤0.5%
采样率	48kHz
信噪比	>70dB
网口速率	10/100M自适应
配置接口	TTL串口
主要协议	UDP
供电电源	AC 220V±10% 50Hz~60Hz

七、常见故障与维护：

1. 终端网络连接状态未连通现象

通过服务器“终端状态”查看终端网络连接是否正常。

检查终端IP地址是否正确，通过终端配置线连接查看。

接上终端的网线，在服务器上“ping”终端的IP地址(点击“开始-运行”，输入“ping+空格+终端IP地址”)，如不通检查网络，连通则进行下一步。

2. 输入状态指示灯不亮

检查输入音频信号，将音量调节旋钮调到最大，用耳机或者其他扩音设备听是否有音频信号输入。如有音频信号输入但是电平指示灯不亮则判断为终端本身的故障，请与工程人员联系。

3. 电源指示灯不亮

检查终端供电是否正常，终端额定输入电压为交流220V±10%。

检查保险管是否烧毁，保险管是否符合规格。

与处于正常状态的终端互换试试，判断是不是终端本身的故障。

八、产品中有害物质的名称及含量：

部件名称	有害物质						环保年限 及回收利 用信息
	铅 (Pb)	汞 (Hg)	镉 (Cd)	六价铬 (Cr(VI))	多溴联苯 (PBB)	多溴二苯醚 (PBDE)	
金属部件	X	○	○	○	○	○	10
塑胶部件	X	○	○	○	○	○	10
线路板	X	○	○	○	○	○	10
包装材料	X	○	○	○	○	○	10

本表格依据SJ/T 11364的规定编制。

O: 表示该有害物质在该部件所有均质材料中的含量均在GB/T 26572规定的限量要求以下。

X: 表示该有害物质至少在该部件的某一均质材料中的含量超出GB/T 26572规定的限量要求，且目前业界没有成熟的替代技术或部件，符合欧盟ROHS指令环保要求。

设计Design: 惠威

制造商Manufacturer: 珠海惠威科技有限公司

地址Address: 珠海市联港工业区东成路南1号

电话Tel: 400-090-9199



售后客服



公众号

因设计变更等原因，所示资料可能与实物不符，恕不另行通知。

Due to the reasons in the change of design or others, product information contained here may not be in conformity with product itself. We reserve the right of no prior notice before change.

Ver. 2